

— LA —
FRATERNELLE

MAISON DU PEUPLE
SAINT-CLAUDE

SAISON
2024
2025

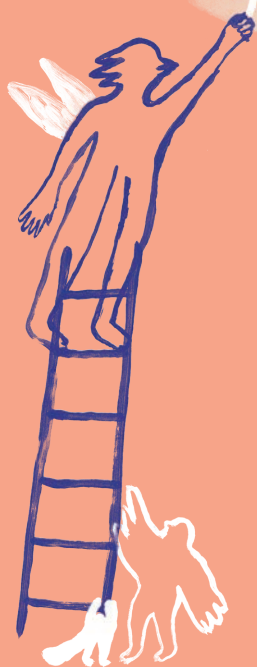
**PROPOSITIONS
PÉDAGOGIQUES**

*charlotte nelly**

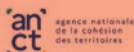
L'association La fraternelle poursuit une mission
d'éducation populaire
par la mise en oeuvre d'actions
qui invitent les publics à être acteurs
et pas seulement consommateurs culturels.

Elle favorise les échanges entre publics,
amateurs et artistes professionnels au sein de
la Maison du Peuple ou en dehors de ses murs.

Lieu de mémoire et espace culturel pluridisciplinaire, elle
permet une confrontation directe au monde artistique et
par-là même, offre d'autres manières d'appréhender
le monde et de prendre sa place dans la société.



Dans ce livret vous trouverez les principales propositions pédagogiques pour l'année scolaire 2024/2025. Sachez qu'il est possible de passer une journée complète à la Maison du Peuple en couplant différentes activités (visionner un film, visiter et participer à des ateliers). Nous sommes à la disposition des enseignants pour toute demande et les aider à construire un projet spécifique.



LES PROPOSITIONS ARTISTIQUES ET CULTURELLES EN UN COUP D'OEIL !

patrimoine Tous niveaux

Visite guidée de la Maison du Peuple + visite thématique	Toute l'année	2,50€ par élève
--	---------------	-----------------

arts visuels Tous niveaux

Emprunt d'œuvres de l'art'Othèque	Toute l'année	entre 40€ et 120€ par an selon le nombre d'œuvres
Atelier mobile	2025-2026	entre 150€ et 300€ la demi-journée
Atelier découverte	Juin	300€ la demi-journée ou 500€ la journée
Atelier arts plastiques sur mesure	2025-2026	sur devis

cinéma Tous niveaux

Enfants du 7 ^e Art Ecole au cinéma Collège au cinéma Lycéens & apprentis au cinéma	Toute l'année Tous niveaux	3€ par élève Enfants du 7 ^e Art 2,80€ par élève Ecole au cinéma 3€ par élève Collège/Lycéens & apprentis au cinéma
Programmation courante	Toute l'année Tous niveaux	4€ par élève
Enfants du 7 ^e Art Film + atelier	Février à avril 2025 Primaires	se reporter aux tarifs indiqués pages 12/13/14
Education aux images et aux médias	Toute l'année Du CE2 au CM2	gratuit voir page 21

musiques Collégiens (4^e, 3^e) & lycéens

Peace and Love avec CAFÉ NOIR concert pédagogique sur la prévention des risques auditifs	Mardi 15 octobre à 9h30 et 14h collège (4 ^e , 3 ^e)	60€ par établissement PASS CULTURE possible jauge : 180 élèves
musiques actuelles au lycée avec EXPLICIT LIBER concert hors temps scolaire	Judi 13 mars 2025 à 19h30 lycéens & apprentis	gratuit sur inscription jauge : 60 élèves

théâtre danse Collégiens & lycéens

Ceci n'est pas de l'amour La Colonie Bakakāi théâtre-action en temps scolaire	dates à venir Février à juin collège (6 ^e)	gratuit sur inscription jauge : 160 élèves/représentation
Collège au théâtre hors temps scolaire	Novembre à avril	5€ par élève remboursés par le Département du Jura
Sorties PASS CULTURE hors temps scolaire	Novembre à avril	5€ par élève pris en charge par le PASS CULTURE



patrimoine

VISITER LA MAISON DU PEUPLE

PRIMAIRE, COLLÈGE

La Maison du Peuple : un lieu d'héritage et de transmission

Visiter la Maison du Peuple de Saint-Claude, c'est découvrir un bâtiment emblématique du Haut-Jura, édifié au XX^e siècle par les mouvements coopératif et ouvrier. Accompagnés par une guide, les élèves déambulent dans la cour, le café, le cinéma-théâtre, l'exposition permanente, la bibliothèque, l'imprimerie, la cave et le gymnase. Ainsi, en demi-groupes, la classe identifie les activités économiques, culturelles, sociales, sportives, politiques et syndicales qui ont fait vivre ce bâtiment au siècle dernier. En parallèle, les élèves se familiarisent avec les espaces de l'association actuelle et les activités qui les animent encore aujourd'hui.

OBJECTIFS PÉDAGOGIQUES

La découverte de la Maison du Peuple peut être réalisée sous différents angles d'approche.

Pour les plus jeunes, la visite patrimoniale peut venir illustrer le programme d'histoire. Tout en suivant la guide, les élèves s'appuient sur l'observation des objets de l'exposition et sur leurs connaissances personnelles pour répondre aux questions d'un livret pédagogique. Au cours de la visite, ils mettent à contribution leur sens de la déduction, de l'écoute et aussi de l'orientation. Au fur et à mesure des explications, ils sont également amenés à acquérir un vocabulaire spécifique aux lieux et aux activités : coopérative, ouvrier, syndicat, etc.

Pour les élèves à partir de la 4^e, l'insertion de la visite dans le programme pédagogique permet d'apporter un éclairage concret sur le monde ouvrier du début du XX^e siècle. En se concentrant sur l'héritage historique, la guide accompagne les collégiens et lycéens sur quatre étages pour couvrir les 4000m² de l'édifice. Ensemble, ils découvrent la vie quotidienne, la culture, l'architecture, le monde du travail, les revendications et le modèle économique liés aux mouvements coopératif et ouvrier.

EN PRATIQUE

sur demande toute l'année
lundi / mardi / mercredi
jeudi / vendredi
1 classe en 1/2 groupes
durée de 1h15
visite 2,50 € par élève

sur réservation auprès de Louise :
03 84 45 77 37
archives@maisondupeuple.fr

Un guide encadre la visite de la Maison du Peuple pour transmettre les informations nécessaires à la compréhension de l'historique du bâtiment et de ses activités.



VISITES THÉMATIQUES

PRIMAIRE, COLLÈGE



MODALITÉS

sur demande toute l'année
lundi / mardi / mercredi
jeudi / vendredi
1 classe en 1/2 groupes
durée de 1h30
visite 2,50 € par élève

sur réservation auprès de Louise :
03 84 45 77 37
archives@maisondupeuple.fr

FICHES PÉDAGOGIQUES

À TÉLÉCHARGER SUR

MAISONDUPEUPLE.FR/PROGRAMMATION-SCOLAIRE/RESSOURCES-PÉDAGOGIQUES/

- "Retour à la lumière" L'engagement résistant de La Fraternelle vu par Edmond Ponard, automne 1944.
- La Fraternelle, au cœur de la Résistance dans le Haut-Jura 1940-1944
- Entreprises et ouvriers à Saint-Claude du XIX^e au début du XX^e siècle
- Le paysage industriel de Saint-Claude au début du XX^e siècle
- Une Maison pour le Peuple
- L'industrie diamantaire : au cœur de mondialisations successives
- La coopérative ouvrière La Pipe

À la demande des professeurs, éducateurs et animateurs, la visite peut se dérouler à partir d'un angle spécifique. Le demi-groupe déambule dans les différents espaces de la Maison du Peuple et découvre les activités passées et présentes. Selon l'approche choisie, la guide met en avant certains outils et approfondit une thématique.

exemple 1 / visite spéciale cinéma

Les élèves découvrent une pratique et une technique en particulier : le cinéma. La visite revient sur son histoire et sa place dans la société de communication. La classe est amenée à voir la salle de cinéma et le métier de projectionniste sous un nouvel angle. Cette thématique est ouverte à toute les classes et adaptée en fonction de l'âge des élèves.

La visite peut être couplée avec un atelier et/ou avec la projection d'un film (voir page 13).

exemple 2 / Résistance

De la 3^e au lycée, les élèves découvrent le passé résistant de La Fraternelle à travers des panneaux explicatifs qui présentent la place centrale de la Maison du Peuple et de ses membres dans l'organisation de la Résistance du Haut-Jura : ravitaillement, encadrement du maquis, portraits des résistants et repréailles d'avril 1944. La découverte de l'imprimerie, lieu d'impression du journal clandestin Le Populaire vient compléter la visite.

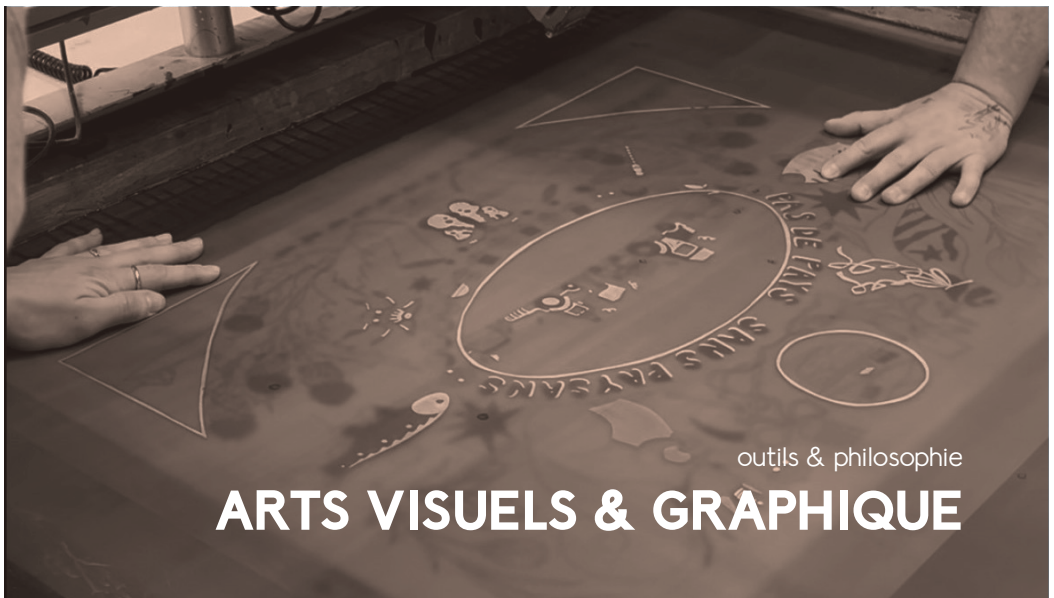
exemple 3 / l'évolution des modes de vie

Il s'agit d'exercer la compréhension de la temporalité, notamment à travers la différenciation entre le temps ancien et actuel. Cette visite s'appuie sur des objets de l'exposition et des photos. **Les élèves des cycles 2 et 3** sont amenés à comparer les habitudes de consommation, de travail et de loisir de leurs aînés avec celles d'aujourd'hui. Il abordent la question des avancées techniques et technologiques.

Pour les collégiens et les lycéens, la visite aborde les changements de la vie quotidienne depuis un siècle. En se basant sur l'histoire du lieu et les activités actuelles, l'analyse et la discussion permettent d'évoquer les avancées sociales, culturelles et technologiques ainsi que le thème de la société de consommation.

exemple 4 / les femmes à La Fraternelle

Cette visite portera sur la place des femmes au sein de La Fraternelle, coopérative d'Alimentation, de Prévoyance et de Mutuelle entre 1881 et 1984. Elles ont construit et fait évoluer cette dernière, dans quels secteurs étaient-elles présentes ou non ? Pourquoi ces dernières n'étaient pas forcément mises en avant auparavant. Venez découvrir une histoire féminine de La Fraternelle.



outils & philosophie

ARTS VISUELS & GRAPHIQUE

Dans le domaine des arts plastiques, La fraternelle accueille chaque année des artistes contemporains dans le cadre de résidences, d'éditions, d'expositions et d'interventions avec différents publics et mène un travail d'éducation artistique orienté vers les pratiques collectives liées aux arts graphiques et aux formes imprimées.

LES OUTILS

UN ATELIER DE CRÉATION GRAPHIQUE : il comprend des outils analogiques et numériques de travail du texte et de l'image et de grands espaces de travail polyvalents permettant une expérimentation technique et formelle.

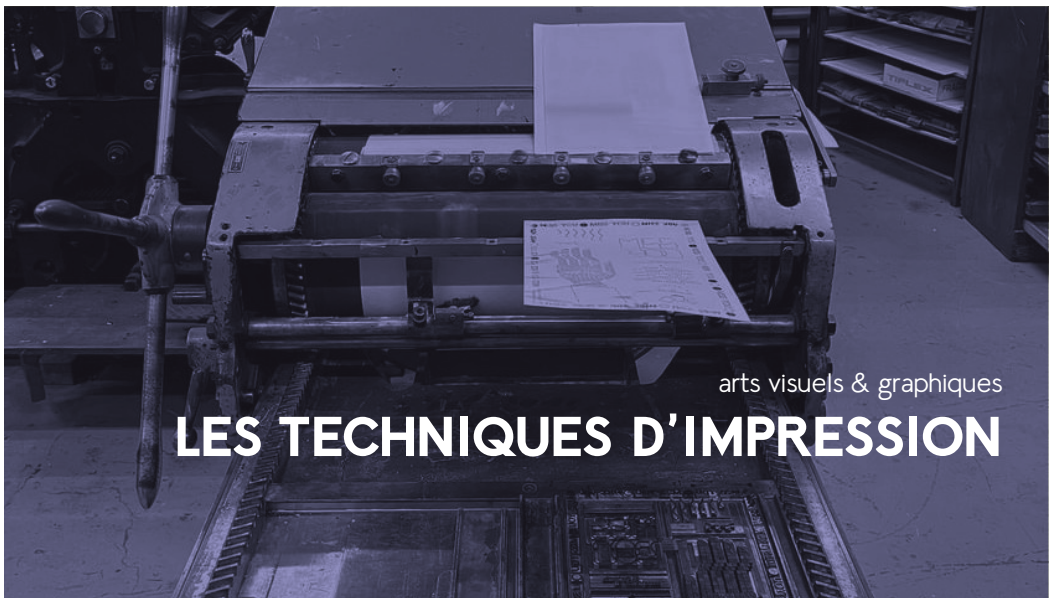
UNE IMPRIMERIE : elle regroupe des ateliers d'impression (un atelier de sérigraphie, une imprimerie typographique équipée de presses historiques et de nombreuses casses de caractères anciens, reprographie) et de façonnage artisanaux associés à des savoir-faire spécifiques.

DES OUTILS DE DIFFUSION ET DE MÉDIATION : artothèque, boutique, expositions, visites guidées, restitutions et ateliers.

OBJECTIFS PÉDAGOGIQUES

Les élèves sont invités à observer, questionner et expérimenter des pratiques liées à l'image et à l'écrit. Ils abordent des aspects techniques de l'impression et sont encouragés à exprimer leur sensibilité et leur créativité.

Au sein de l'atelier ils réinvestissent de multiples connaissances et compétences, qu'elles soient artistiques, techniques ou sociales. Ils sont amenés à travailler en groupe, prendre des décisions collectives, résoudre des problèmes, organiser et répartir les tâches selon les aptitudes ou les envies de chacun. Ils réalisent des objets concrets : affiches, cartes, t-shirts, livres, dispositifs... qu'ils peuvent conserver et qui sont susceptibles d'avoir un public et d'être diffusés.



arts visuels & graphiques

LES TECHNIQUES D'IMPRESSION

LA TYPOGRAPHIE consiste à composer des textes à l'aide de caractères en bois ou en métal, puis de les imprimer à l'aide de presses spécifiques. Ces presses peuvent également permettre l'impression de gravures (dans du linoléum, du bois...). Dans une pratique pédagogique cette technique est l'occasion d'appréhender l'écrit de manière tactile et ludique.

LA SÉRIGRAPHIE est une évolution de la technique du pochoir. Elle permet de déposer de l'encre sur de nombreux supports (papier, carton, textile...) de manière homogène. L'encre passe au travers d'un tissu fin tendu sur un cadre à l'aide d'une racle en caoutchouc.

Pour créer un motif, les mailles de la toile sont bouchées par du papier ou à l'aide d'un procédé photo-mécanique. Cette technique permet la multiplication d'images avec une grande qualité de couleur.

LA RISOGRAPHIE permet la copie d'un grand nombre de page au format A3 avec des couleurs vives. C'est la technique idéale pour la réalisation de fanzines et autres livrets. Le duplicopieur ressemble à un photocopieur mais il utilise une technique différente de reproduction : un pochoir de l'image à imprimer est créée sur un papier ciré à l'aide d'aiguilles. De l'encre végétale colorée est ensuite projetée à travers ces micro-trous. Chaque couleur est donc imprimée séparément, ce qui donne à la risographie une esthétique très particulière et lui confère un caractère artisanal.



UN PETIT TOUR DU CÔTÉ
DU BLOG DE L'IMPRIMERIE
POUR TOUT SAVOIR ET SURTOUT VOIR !
blogimprimeriefraternelle.tumblr.com

VISITES & ATELIERS

TOUS NIVEAUX

VISITE DE L'ATELIER TYPOGRAPHIQUE

La fraternelle ouvre les portes de son imprimerie typographique aux élèves. Ils découvriront l'atelier et son ambiance, les différents modèles de presses, la collection de caractères d'imprimerie et les méthodes de composition. Une salle retrace l'histoire de l'imprimerie de la Maison du Peuple, siège du journal *Le Jura Socialiste* et son rôle pendant la Seconde Guerre mondiale.

Pour tous : à l'heure des écrans mobiles, la découverte de l'atelier typographique permet d'aborder des questions rendues concrètes par les outils et objets présentés : pourquoi écrivons-nous ? Pourquoi les lettres que nous utilisons chaque jour ont-elles cette forme ? Quelle est cette machine qui possède un clavier semblable à celui de l'ordinateur ?

Pour les plus grands : nous abordons également les questions liées à l'écrit en temps de guerre et à la communication des idées politiques.

ATELIER MACHIN MACHINE

Un atelier proposé autour du travail de l'artiste Renaud Thomas, "papier, seulement, merci" qui propose des vues dessinées et des descriptions de chaque machine de l'atelier.

Les élèves doivent retrouver les machines décrites dans chaque texte puis produisent eux-même des croquis de presses typographique et autre appareillages. Les dessins sont ensuite regroupés dans un fanzine photocopié.

ATELIER IMAGES DU PATRIMOINE

En parallèle à une visite guidée de la Maison du Peuple, les élèves réalisent collectivement des objets imprimés en sérigraphie. Chacun repart avec un souvenir.

ATELIER CARTE POSTALE (1/2 journée)

Compositions de saynètes à partir d'images d'archives de la Maison du Peuple.

ATELIER AFFICHE (1/2 journée)

La Maison du Peuple revisitée sous forme de poster collectif.

MODALITÉS

juin 2025



visite de l'imprimerie + atelier
300€ la 1/2 journée

visite de la Maison du Peuple + atelier
2,50€ par élève + 200€ la 1/2 journée

sur réservation auprès de Sandra :

03 84 45 77 32

imprimerie@maisondupeuple.fr



ATELIERS DÉCOUVERTE

TOUS NIVEAUX



ATELIERS DÉCOUVERTE EN SÉRIGRAPHIE ET/OU TYPOGRAPHIE

Les ateliers découverte permettent d'appréhender les différentes techniques d'impression et d'obtenir un objet imprimé en une demi-journée ou une journée sur une proposition simple et efficace. Chaque élève repart avec sa production !

MODALITÉS

juin 2025

300€ la 1/2 journée

sur réservation auprès de Sandra :

03 84 45 77 32

imprimerie@maisondupeuple.fr



ATELIER CARTES POSTALES

impression de carte postale en sérigraphie (1/2 journée) et en typographie (1journée) à partir d'une thématique définie ensemble.

ATELIER TEXTILE

réalisation d'un motif collectif à partir de dessins individuels imprimé sur t-shirts ou tote-bags.

ATELIER AFFICHE

création collective d'une affiche regroupant les dessins de chacun autour d'une thématique commune ou réalisations par groupe autour d'une problématique portée par l'enseignant.

ATELIER FANZINE (LIVRET)

fabrication de petits livres en photocopie et sérigraphie à l'aide de principes d'écriture collectifs simples





ATELIERS MOBILES

TOUS NIVEAUX

ATELIERS MOBILES

L'imprimerie de La frat' se déplace dans vos établissements !

ATELIER CARTES POSTALES (maternelles et élémentaires)

Superpositions de formes colorées imprimées en sérigraphie à l'aide de pochoirs en papier. Cet atelier permet d'aborder les notions de mélange des couleurs, de composition dans l'espace de manière ludique.

ATELIER TEXTILE (élémentaires)

Impression en sérigraphie sur textile. Chaque élève personnalise un tee-shirt ou un sac et repart avec ! En s'appropriant les outils de production, les élèves sont amenés à découvrir le plaisir de faire les choses par eux-même.

ATELIER FANZINE - LIVRET (tous niveaux)

Création d'un fanzine en photocopie en noir et blanc* et couverture en sérigraphie. Avec cet atelier, les élèves sont initiés à la fabrication d'un livre en façonnant un objet simple. Ils découvrent le principe de narration soit à travers la relation entre le texte et l'image, soit par la création d'un récit uniquement à partir d'images.

+ Nous apportons un "sac à zines", contenant différents fanzines autour de la thématique choisie. À l'issue de l'atelier, nous pouvons laisser ce sac en prêt afin de pouvoir continuer à travailler la thématique ou simplement permettre aux enfants de terminer leur lecture.

* L'utilisation de la photocopieuse de l'établissement devra être possible.

MODALITÉS

juin/juillet 2025

1/2 journée

ateliers sur papier : 150€ par classe

atelier t-shirt : 300€ par classe

atelier tote-bag : 250€ par classe

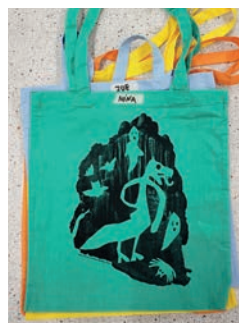
+ facturation des déplacements hors Saint-Claude



sur réservation auprès de Sandra

03 84 45 77 32

imprimerie@maisondupeuple.fr



ATELIERS SUR MESURE

TOUS NIVEAUX

IMPRIMERIE PÉDAGOGIQUE

L'équipe de l'imprimerie vous accompagne dans la réalisation d'objets imprimés : affiches, cartes postales, livres, journaux, t-shirts, fanzines, calendriers... en lien avec une thématique spécifique, pour valoriser un travail réalisé en classe ou accompagner un événement.

CONTACTS



Sandra au 03 84 45 77 32
imprimerie@maisondupeuple.fr

Virginie Taghakian, chargée de mission actions pédagogiques
virginietaghakian@gmail.com

EXEMPLES DE PROJETS :



EPI FANTASTIQUE
classe de 3^e
2 jours



CARTES VISITE SENSIBLE DE ST-CLAUDE
classe de 4^e
2 jours
60 exemplaires



ÉDITION SUR L'IMMIGRATION ITALIENNE À ST-CLAUDE
classe d'italophones du Pré-Saint-Sauveur avec le collectif ExposerPublier
1 semaine
100 exemplaires



AFFICHES POLAR & SCIENCE FICTION
classe de 4^e du collège de Mouthe
2 jours



JOURNAL LE PROGRÈS JUNIOR
Accueils périscolaires des Écoles du Faubourg et des Avignonnets
6 séances



DRAPEAUX POÉTIQUES ET ENGAGÉS
classe relais
2 jours

PROJETS COLLABORATIFS

La fraternelle peut proposer l'intervention d'artistes du domaine des arts plastiques et graphiques. L'imprimerie peut également être associée à d'autres domaines artistiques ou scientifiques (voir p.15).



EMPRUNT & EXPOSITIONS THÉMATIQUE

ARTOTHÈQUE

TOUS NIVEAUX

LE PRÊT EN PRATIQUE

L'artothèque est ouverte

du mardi au vendredi

de 9h30 à 12h30 et de 14h à 18h30

Elle est située au rez-de-chaussée du 12 rue de la Poyat. Vous pouvez vous faire aider dans vos choix.

Le prêt est accessible sur présentation d'une attestation d'assurance de l'établissement.

Emprunt ponctuel 10€

1 œuvre pour une durée de 2 mois

Abonnement à l'année 40€

1 œuvre tous les 2 mois = 6 œuvres/an

OU 2 œuvres tous les 4 mois

Abonnement à l'année 80€

2 œuvres tous les 2 mois = 12 œuvres/an

Abonnement à l'année 120€

3 œuvres tous les 2 mois = 18 œuvres/an

Expositions thématiques (janvier / juillet)

6 œuvres en une fois

infos et prêt auprès de Pauline :

03 84 45 42 26

info@maisondupeuple.fr

Une collection fraternelle

Une artothèque est aux œuvres d'art ce que la bibliothèque est aux livres. Elle permet d'emprunter une ou plusieurs œuvres occasionnellement ou par abonnement.

La collection de La fraternelle, d'environ 300 œuvres, est composée principalement d'estampes sérigraphiques imprimées sur place, de gravures et de quelques photographies. Le fonds est caractérisé par les thématiques inhérentes à l'histoire de la Maison du Peuple, mais d'autres notions relatives à l'art, à la poésie, à l'architecture sont abordées.

EXPOSITIONS THÉMATIQUES

Chaque année, une nouvelle exposition thématique est proposée aux établissements.

FICHES PÉDAGOGIQUES

Certaines œuvres sont accompagnées de fiches pédagogiques qui permettent d'aider à leur lecture et leur interprétation et qui offrent des pistes d'activités en lien avec les programmes disciplinaires d'arts plastiques, d'histoire ou de français :

Les affiches-poèmes (3^e, lycée) / Éclats (cycle 3 et 4) /

Le Bestiaire (cycle 2 et 3) / Les couleurs et les formes (cycle 2

et 3) / Le cyanotype (collège, lycée) / Jeux de mots, jeux de

lettres (tous niveaux) / Presse et Typo (tous niveaux)

FICHES TÉLÉCHARGEABLES SUR : www.maisondupeuple.fr/programmation-scolaire/ressources-pedagogiques/



Christophe Robin, Le Jura, 2010



Bill Noir, Éclat 1, diamant, 2017



Terrains Vagues, Ici Saint-Claude (série), 2017



YaNn Perrier, a. bêtes (alpha bêtes), 2005

CINÉMA EN TEMPS SCOLAIRE

DE LA CRÈCHE AU LYCÉE



RÉSERVER UNE SÉANCE

École et cinéma

2,80€ par élève

inscriptions auprès de **Ecran Mobile** :

03 81 25 51 48 / ecranmobile@laliguebfc.org

Collège au cinéma

3€ par élève

inscriptions auprès de **CDJC** :

06 08 77 30 15 / cdjc39@gmail.com

Lycéens & apprentis au cinéma

3€ par élève

inscriptions auprès de

la Scène Nationale de Besançon :

03 81 51 03 12

marc.frelin@les2scenes.fr

Une documentation pédagogique est disponible pour les films programmés dans le cadre de ces dispositifs sur le site www.site-image.eu

Enfants du 7^e Art (voir p. 12/13/14)

film 3€ par élève

sur réservation auprès de **Naomi** :

03 84 45 07 21

naomicine@maisondupeuple.fr

Programmation courante

4€ par élève

sur demande auprès de **Naomi** :

03 84 45 07 21

naomicine@maisondupeuple.fr

TOUTE L'ANNÉE

Séances de la programmation courante

Pour assister avec votre classe à la projection d'un film à l'affiche ou que vous souhaitez nous proposer, prendre contact avec Antonin pour convenir d'un jour et d'une plage horaire.

4€ / élève

NOVEMBRE 2024

Le Mois du film documentaire

une manifestation coordonnée par Images en bibliothèque

Depuis 2000, le documentaire est à l'honneur au mois de novembre. Le Mois du doc est un rendez-vous incontournable pour découvrir des films et échanger ses idées sur le monde !

moisduoc.com

4€ / élève

MARS/AVRIL 2025

Festival DiveRsiTé

en partenariat avec Pôle image Franche-Comté et l'Acid

Un festival qui a pour objectif de mettre en valeur la richesse d'une société diversifiée. Des séances souvent accompagnées d'intervenants de qualité.

poleimage-franche-comte.org/festivals-evenements/diversite

4€ / élève



EN AVANT-PREMIÈRE
MARDI 15 OCTOBRE À SAINT-CLAUDE



+8

SAUVAGES

CLAUDE BARRAS • 1H27 • Belgique, France, Suisse • 2024

EN AVANT-PREMIÈRE (4€ / élève)

MARDI 15 OCTOBRE À SAINT-CLAUDE

À Bornéo, en bordure de la forêt tropicale, Kéria recueille un bébé orang-outan trouvé dans la plantation de palmiers à huile où travaille son père. Au même moment Selai, son jeune cousin, vient trouver refuge chez eux pour échapper au conflit qui oppose sa famille nomade aux compagnies forestières. Ensemble, Kéria, Selai et le bébé singe baptisé Oshi vont braver tous les obstacles pour lutter contre la destruction de la forêt ancestrale, plus que jamais menacée.

NOVEMBRE / DÉCEMBRE
DU 07 NOVEMBRE AU 20 DÉCEMBRE



+3

LE QUATUOR À CORNES LÀ-HAUT SUR LA MONTAGNE

E. GORGIARD, B. BOTELLA, A. DEMUYNCK • 0H42 •
Belgique, France • 2021

Programme de 3 courts métrages d'animation :
Temps de cochon
Croc Marmottes
Là-haut sur la montagne

12

ENFANTS DU 7^E ART

MATERNELLE, PRIMAIRE

NOVEMBRE / DÉCEMBRE
DU 07 NOVEMBRE AU 20 DÉCEMBRE



+7 DOC

LA MARCHÉ DE L'EMPEREUR

LUC JACQUET • 1H25 • France • 2005

L'histoire des manchots empereurs et de leur cycle de reproduction est unique au monde. Elle mêle amour, drame, courage et aventure au cœur de l'Antarctique, région la plus isolée et inhospitalière de la planète.



+8

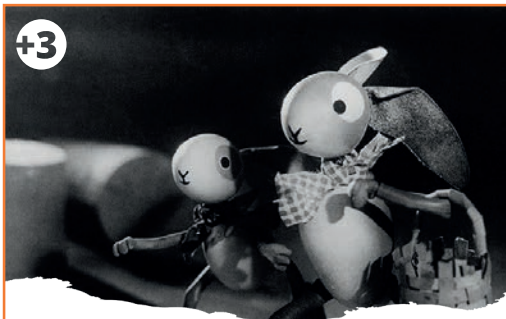
MARCEL LE PÈRE NOËL ET LE PETIT LIVREUR DE PIZZAS

T. CHERTIER, J. REMBAUVILLE, N. BIANCO-LEVRIN • 0H54
France • 2024

Programme de 2 courts métrages d'animation :
Une histoire d'histoires d'histoires d'histoires
d'histoires de Noël
Marcel le Père Noël et le Petit Livreur de pizzas

FÉVRIER / MARS / AVRIL
DU 06 FÉVRIER AU 18 AVRIL

+3



LA MAGIE KAREL ZEMAN

B. ZEMAN, K. ZEMAN • 0H46 • Tchéquoslovaquie
1945 / 1972

Programme de 5 courts métrages d'animation :
Rêve de Noël / Le Hamster
Le fer à cheval porte-bonheur
Monsieur Prokouk horloger / Inspiration



• ATELIER HISTOIRE DU CINÉMA •
(après la séance - 15 élèves max. / séance)

Histoire du cinéma, démonstration de jeux optiques
 et visite de cabine !

2 € / élève - à La fraternelle

+6



PANIQUE TOUS COURTS

V. PATAR, S. AUBIER • 0H45 • Belgique • 2017

Indien et Cowboy sont sur le départ pour une magnifique croisière sur un paquebot de luxe, mais ils se sont emmêlés les pinceaux. Ils ont complètement oublié qu'aujourd'hui, c'est la rentrée des classes ! Adieu les îles exotiques, nos amis se retrouvent désespérés sur les bancs de l'école à subir la monotonie des cours.



• ATELIER STOP MOTION •
(après la séance - 15 élèves max. / atelier)

Un atelier d'initiation à la technique d'animation
 image par image.

150€ - à La fraternelle

+9



WARDI

MATS GRORUD • 1H20 • Norvège, France, Suède • 2019

Wardi, une jeune Palestinienne de onze ans, vit avec toute sa famille dans le camp de réfugiés où elle est née. Sidi, son arrière-grand-père adoré, fut l'un des premiers à s'y installer après avoir été chassé de son village en 1948. Le jour où Sidi lui confie la clé de son ancienne maison en Galilée, Wardi craint qu'il ait perdu l'espoir d'y retourner un jour. Mais comment chaque membre de la famille peut-il aider à sa façon la petite fille à renouer avec cet espoir ?



• ATELIER STOP MOTION •
(après la séance - 15 élèves max. / atelier)

Un atelier d'initiation à la technique d'animation
 image par image.

150€ - à La fraternelle

MAI / JUIN / JUILLET
DU 15 MAI AU 04 JUILLET

+3



GROSSE COLÈRE ET FANTASIES

C. TISSERANT, A. DEMUYNCK, F. STANDAERT • 0H45
Belgique, France • 2022

Programme de 5 courts métrages d'animation :
Vague à l'âme / Grosse colère
Les Biscuits de Mamy
Quand j'avais trop peur du noir
La Trop petite cabane



MAMAN PLEUT DES CORDES

H. DE FAUCOMPRET, J. NAVARRO AVILÉS,
D. VELIKOVSKAYA • 0H50 • France, Russie • 2021

Jeanne, 8 ans, est une petite fille au caractère bien trempé. Sa mère, en revanche, traverse une dépression et doit envoyer sa fille passer les vacances de Noël chez sa Mémé Oignon... Mais Jeanne n'a pas compris ce qui arrive à sa mère et part en traînant les pieds : à la campagne, il n'y a rien à faire, et la maison de Mémé pue l'oignon ! Pourtant, contre toute attente, les vacances s'avèrent être une véritable aventure.



LINDA VEUT DU POULET !

CHIARA MALTA, SÉBASTIEN LAUDENBACH • 1H16
France, Italie • 2024

Non, ce n'est pas Linda qui a pris la bague de sa mère Paulette ! Cette punition est parfaitement injuste !...

Et maintenant Paulette ferait tout pour se faire pardonner, même un poulet aux poivrons, elle qui ne sait pas cuisiner. Mais comment trouver un poulet un jour de grève générale ?...

3€ / élève la séance

gratuit pour les accompagnateurs.trices

EN UNE JOURNÉE, **DÉCOUVRIR**
DES FILMS, **VISITER ET PARTICIPER**
À DES ATELIERS !

modalités

film 3 € par élève
film en avant-première 4€ par élève
pour les ateliers proposés, se référer aux tarifs indiqués sur ce programme.

atelier table mashup

un outil ludique et collaboratif à base de cartes imprimées pour s'initier au montage !
(dès 6 ans / sur demande)



Pique-nique possible au café
ou dans la cour de la Maison
du Peuple (sur demande).



**Pour réserver un film, une visite et/ou
un atelier, prendre contact avec Naomi
ou Antonin :**

03 84 45 07 21
naomicine@maisondupeuple.fr
ou
cinema@maisondupeuple.fr

INFORMATIONS GÉNÉRALES

Les films sont diffusés à la fois au cinéma
de la Maison du Peuple à Saint-Claude
et au cinéma François Truffaut à
Moirans-en-Montagne.

**Vous retrouverez toutes ces
informations, guides pédagogiques,
photos et résumés des films en ligne sur le
site de l'association La fraternelle
à l'adresse suivante :**

**maisondupeuple.fr /
programmation-scolaire**



PROJETS COLLABORATIFS

DE LA MATERNELLE AU LYCÉE

Cette saison, La fraternelle accueille des artistes dans les domaines des arts visuels (Gaëlle Loth, Eve-Lise Kern, Jean Baptiste Colleuille, Cédric Philippe), de la danse (Emeline Nguyen et Aude Fabulet de la cie La Guetteuse, Etienne Rochefort de la cie 1 des Si), du cinéma (Rémi Jennequin, Karine Miralles), du théâtre (cie D.U.R.D.L.E.) et de l'écriture (Corinne Morel Darleux). Leur présence sur des temps plus ou moins longs, donne lieu à des projets collaboratifs avec l'Éducation nationale (EPI, projets DAAC, classes à PAC, CLÉA, RTEAC) permettant aux élèves de réaliser un projet avec les artistes au sein de la Maison du Peuple ou dans leur établissement.

Plusieurs types de financements sont possibles :

Appels à projet DAAC / DRAC, soutenus par la Délégation académique aux arts et à la culture de l'Académie de Besançon, de la DRAC Bourgogne Franche-Comté, de la Région Bourgogne Franche-Comté, du Département du Jura et des établissements scolaires.

Résidence territoriale d'Éducation Artistique et Culturelle, soutenue par la DRAC Bourgogne Franche-Comté et en coordination avec l'Inspection académique.

Contrat local d'éducation artistique soutenu par la DRAC Bourgogne Franche-Comté et la Communauté de communes Haut-Jura Saint-Claude, en coordination avec l'Inspection académique.

La Cité Éducative de Saint-Claude, soutenue par l'Agence Nationale de la Cohésion des Territoires, en coordination avec la Ville de Saint-Claude, l'Inspection académique et les établissements scolaires de Saint-Claude.

Ces projets longs se préparent en amont (voir page 16)
Il est nécessaire de prendre contact avec La fraternelle pour mettre en place le contenu, réfléchir aux artistes qui seraient susceptibles d'intervenir auprès des élèves et constituer un dossier pour validation et financement auprès des organismes concernés. Pour l'année scolaire 2025/2026, nous vous recommandons de nous contacter dès février 2025.

Modalités

coût sur devis

L'association, consciente des contraintes financières des établissements scolaires, met en place une politique tarifaire au plus proche du coût réel pour les actions qui ne bénéficient pas de financements spécifiques et pour lesquelles elle ne peut proposer la gratuité.

En fonction de la durée du projet, il est possible de déposer une fiche-action pour une aide spécifique de la DRAC ou de l'inclure dans le cadre de la Cité éducative pour les projets se déroulant à Saint-Claude.

projets à l'imprimerie

Sandra Tavernier : 03 84 45 77 32
imprimerie@maisondupeuple.fr

projets danse

Laetitia Merigot : 03 84 45 77 38
communication@maisondupeuple.fr

projets patrimoine / musique / théâtre

Christophe Joneau : 03 84 45 77 31
direction@maisondupeuple.fr



THÉÂTRE, ARTS VISUELS, DANSE, MUSIQUE, CINÉMA

PROJETS AU LONG COURS

COLLÈGE, LYCÉE

SEMAINE CULTURELLE THÉÂTRE du 14 au 18 avril 2025

L'Agrume : Regardez ce que je vous dis

intervenant : compagnie Durdle

avec des élèves du lycée professionnel du Pré Saint-Sauveur à Saint-Claude

MODALITÉS

**nous contacter en février 2025
pour construire un projet
pour l'année scolaire 2025 / 2026**

Avec le soutien de la Délégation académique aux arts et à la culture de l'Académie de Besançon, de la DRAC Bourgogne Franche-Comté, de la Région Bourgogne Franche-Comté, du Département du Jura, de la Communauté de communes Haut-Jura Saint-Claude, de la Ville de Saint-Claude et des établissements scolaires.

**renseignements auprès de
Christophe Joneau :**

03 84 45 77 31

direction@maisondupeuple.fr

ou de Virginie Taghakian :

virginie.taghakian@ac-besancon.fr

SEMAINES CULTURELLES ARTS VISUELS du 17 au 21 février 2025

Nos corps à nous

intervenante : Gaëlle Loth

avec des élèves du lycée professionnel Pierre Vernotte de Moirans-en-Montagne

avril - mai 2025

Totems

intervenants : Eve-Lise Kern et Jean-Baptiste Colleuille

avec des élèves du collège de Pierre Vernotte de Moirans-en-Montagne

du 12 a 16 mai 2025

Promenade littéraire

intervenant : Cédric Philippe

avec des élèves du collège du Plateau de Lavans-lès-Saint-Claude

SEMAINE CULTURELLE DANSE ET ÉCRITURE du 17 au 21 février 2025

Les identités de genre en question : et l'homme dans tout ça ?

intervenantes : Emeline Nguyen et Aude Fabulet / cie La Guetteuse

avec des Premières du lycée professionnel du Pré Saint-Sauveur à Saint-Claude

SEMAINE CULTURELLE CINÉMA du 14 au 18 avril 2025

Là où le feu et l'ours - Ouvrir le champ des futurs possibles

intervenante : Karine Miralles

avec des élèves du collège du Pré Saint-Sauveur à Saint-Claude

EXEMPLES DE PROJETS AU LONG COURS



MYTHES ET MYTHOS

Lycéens en option arts plastiques au Pré-Saint-Sauveur avec l'artiste Anne Vaudrey
4 jours $\frac{1}{2}$



SUR LA PISTE DU LAC D'ANTRE

5^e CHAAP du collège de Moirans-en-Montagne avec l'auteur Joseph Levacher
4 jours



GENRE ! C'EST QUOI UNE IDENTITÉ ?

3^e SEGPA du Pré Saint-Sauveur
Seconde du lycée du Pré Saint-Sauveur
CP de l'école du Truchet
avec l'artiste Charlotte Melly
3 semaines



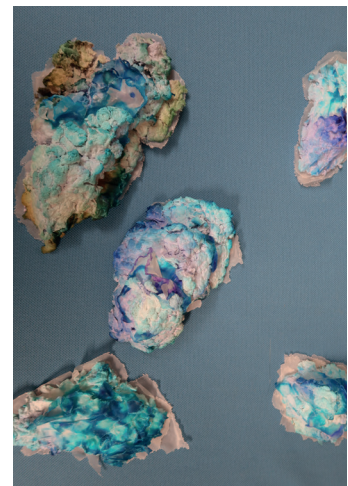
ROUGE CARMIN

4^e collège du Pré Saint-Sauveur avec l'écrivaine slameuse Aude Fabulet & la chorégraphe Emeline Nguyen
4 jours $\frac{1}{2}$



MONSTRES

6^e du collège Pierre Vernotte de Moirans-en-Montagne avec l'illustratrice Marion Brand
3 jours



STRATES

maternelles et primaires de l'ensemble de l'école de Lavancia avec la chorégraphe Maud Marquet et l'artiste Corinne Janier (Compagnie En lacets)
60h sur l'année scolaire
(résidence territoriale EAC)



spectacle vivant

ÉCOLE DU SPECTATEUR

MATERNELLE, PRIMAIRE (COMPLET)

La fraternelle s'associe à la Ville de Saint-Claude et au label Les Cités éducatives, pour proposer des spectacles aux enfants des écoles maternelles et primaires (complet) :

CYCLE 1 / Bleu nuit de la cie Conte en ombres
lundi 4 + mardi 5 novembre 2024 à 10h/15h au café
Pop up, théâtre d'ombres, musique



CYCLE 2 & 3 / Né quelque part de Mathieu Barbances
lundi 2 + mardi 3 décembre 2024 à 10h/14h30 au théâtre
Spectacle pour une contrebasse, un ukulélé et un comédien



CYCLE 3 / Méandres de la cie Petitgrain
vendredi 17 janvier 2025 à 10h / 14h30 au théâtre
Solo de danse autour du mythe de Thésée et du Minotaure



CYCLE 1 / BZZZ ! le miel de Lili de la cie Matikalo
lundi 10 + mardi 11 février 2025 à 10h/15h au café
Fable écologique, théâtre musical + présentation de produits de la ruche et dégustation de miel



CYCLE 2 / Du simple au double de la cie Embrouillamini
lundi 7 + mardi 8 avril 2025 à 10h / 14h30 au gymnase
Danse, hip-hop, cirque



CYCLE 1 / L'épopée d'un pois de la cie La Rotule
jeudi 10 avril + vendredi 11 avril 2025 à 9h/10h30/15h au café
Chansons et théâtre d'ombres



CYCLE 2 & 3 / Contes défaits du duo FRICTIONS
lundi 12 + mardi 13 mai 2025 à 9h30 / 14h30 au théâtre
Tour de chant débridé autour des contes de notre enfance





musique sur le temps scolaire

PRÉVENTION & MUSIQUES ACTUELLES

DE LA 4^e À LA TERMINALE

PEACE AND LOBE avec Café Noir TRAVELLING ROCK

Pour écouter plus longtemps, on écoute moins fort !

Cette saison, nous accueillons le duo Café Noir, pour sensibiliser les collégiens aux risques auditifs. Formé par Jeff Duschek et Maxime Gilbert, ce duo multi-instrumentiste de 'Travelling Rock' torréfie la scène régionale depuis fin 2019, à grands coups de riffs brûlés et de projections vidéo surréalistes. Café Noir est en pleine préparation de son deuxième projet "Le Secret des Cimes", un ciné-concert acoustique visant à plonger le public dans une atmosphère envoûtante et mystérieuse.

Ce dispositif est financé par l'Agence Régionale de Santé de Bourgogne Franche-Comté, la Région Bourgogne Franche-Comté et la Direction Régionale de l'Environnement de l'Aménagement et du Logement de Bourgogne Franche-Comté



Modalités

mardi 15 octobre 2024
à 9h30 & 14h

jauge 180 élèves par représentation
durée 2h environ
tarif 60 € TTC par établissement

Concert pédagogique accompagné
d'un quiz à faire en classe en amont
et après la séance

sur réservation auprès de Elza :
03 84 45 77 38 / 06 21 68 92 11
mediation@maisondupeuple.fr

MUSIQUES ACTUELLES AU LYCÉE avec Explicit Liber

L'ENGAGEMENT DANS LA MUSIQUE :
LA BANDE-SON D'UN MONDE QUI BOUGE

Musiques actuelles au lycée est une action phare des Jeunesses Musicales de France auprès du public scolaire : elle permet aux lycéens de rencontrer des artistes locaux en devenir, de participer à des ateliers musicaux, de découvrir les structures culturelles locales et enfin d'assister à des concerts. Cette saison, c'est au tour du groupe EXPLICIT LIBER. Ce trio se veut avant tout un livre ouvert, un voyage poétique et historique empreint de liberté où le souffle du jazz, du rock et de la musique baroque se mêle au tumulte des grands mouvements contestataires et sociaux de notre époque.

Musiques actuelles au lycée est un dispositif mené par Les Jeunesses Musicales de France Bourgogne-Franche-Comté en collaboration avec la Région académique Bourgogne-Franche-Comté, la DRAAF Bourgogne-Franche-Comté et 12 salles de concert de la région, et avec le soutien du Conseil régional de Bourgogne-Franche-Comté et de la DRAC Bourgogne-Franche-Comté.

Modalités

jeudi 13 mars 2025
à 19h30

jauge 60 élèves
gratuit pour les lycéens & apprentis

Classe participante année scolaire
24/25 : CAP 2 du lycée du Pré
Saint-Sauveur

sur réservation auprès de Elza :
03 84 45 77 38 / 06 21 68 92 11
mediation@maisondupeuple.fr

théâtre-action / 4^e édition

SENSIBILISATION AUX VIOLENCES INTRAFAMILIALES ET AU HARCÈLEMENT SCOLAIRE

ÉLÈVES DE 6^E DU DÉPARTEMENT



CECI N'EST PAS DE L'AMOUR La Colonie Bakakai

Comédiennes : Chloé Bégou, Gaëlle Jeannard

UN PROJET DE SENSIBILISATION AUX VIOLENCES INTRAFAMILIALES ET AU HARCÈLEMENT SCOLAIRE DANS TOUT LE JURA

Ceci n'est pas de l'amour sillonne le département depuis 2020, à la rencontre des classes de 6^e. Les élèves assistent à la pièce : une succession de saynètes et de textes mis en musique qui abordent les violences morales et physiques, la notion d'intimité, le sentiment de transparence des victimes, l'emprise dans un couple ou dans la cour d'école, mais qui rappellent aussi les personnes ressources vers qui se tourner, les numéros à composer et les soutiens possibles. Les élèves décryptent la pièce : ils nomment le chantage, le harcèlement et les mensonges et pointent les dysfonctionnements qui blessent. Avec ce théâtre-action, la médiatrice culturelle, les équipes médico-sociales des collèges et les comédiennes, veulent créer un espace où identifier les violences nous amène à agir et où parler ensemble des comportements qui leur sont propices permet de mieux prévenir.

UN PROJET INITIÉ ET SOUTENU PAR LE
CONSEIL DÉPARTEMENTAL DU JURA ET
COORDONNÉ PAR LA FRATERNELLE.

Jura
LE DÉPARTEMENT

Modalités

février-juin 2025

élèves de 6^e

Durée 2h : pièce 50 min. + 50 min.
de discussion

Médiation en classe : 1h/ classe
GRATUIT

transport à la charge des établissements

Inscription auprès du CD39 et de
La fraternelle lors de l'envoi des
formulaire aux établissements
(novembre)

Contact pour la coordination (Elza)

06 21 68 92 11

mediation@maisondupeuple.fr

PROFESSIONNELS DU SOCIAL, DE L'ÉDUCATION ET DU MÉDICAL

renseignements auprès du CD39 Enfance
et famille ou d'Elza, pour assister aux
représentations.

CONTRAT LOCAL D'ÉDUCATION ARTISTIQUE ET CULTURELLE

DU CE2 AU CM2 / ÉCOLES DE LA COMMUNAUTÉ DE COMMUNES



ÉDUCATION AUX IMAGES ET AUX MÉDIAS

200h d'ateliers, 10 semaines, 10 classes. Dans ce dispositif prévu par la Communautés des Communes et la DRAC, chaque année scolaire, les écoles primaires de Haut-Jura Saint-Claude accueillent des professionnels de l'audiovisuels le temps d'ateliers en classe. Que ce soit pour du cinéma d'animation, un reportage, des spots publicitaires, un journal télévisé, un clip ou un court-métrage de genre, les élèves manient la caméra et s'approprient les codes pour créer leurs propres formes vidéo. En juin, tous se réunissent au cinéma pour présenter leurs films et assister à la projection sur grand écran.

ÉCOLES PARTICIPANTES 2024-2025

- Lajoux
- La Rixouse
- Viry (2 classes)
- le Faubourg, Saint-Claude (2 classes)
- le Truchet, Saint-Claude
- Les Moussières
- Saint-Lupicin
- Lavans-lès-Saint-Claude

LES VIDÉASTES INTERVENANTS

Karine Miralles (Labodanim), Benoît Bizard, Chloé Zurbach, Aurora de Fitte de Garies (Cie Le Phare) et Jean-Baptiste Benoit.

Modalités

année scolaire 2024 /2025

classes de CE1-CE2-CM1-CM2
20h d'ateliers par classe
dans les établissements
GRATUIT

Restitution au cinéma de la Maison
du Peuple (juin) : environ 1h30

**Informations auprès de Cécile
Daloz, Conseillère Pédagogique de
la circonscription Saint-Claude :**
cecile.daloz@ac-besancon.fr

Contact pour la coordination (Elza)
06 21 68 92 11
mediation@maisondupeuple.fr

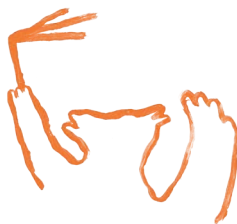
AVEC LE SOUTIEN DE LA DRAC BOURGOGNE
FRANCHE-COMTÉ ET DE LA COMMUNAUTÉ
DE COMMUNES HAUT-JURA SAINT-CLAUDE.

Avec le **PASS CULTURE** c'est la possibilité pour les élèves d'aller voir des spectacles sur l'année et de rencontrer les professionnels du monde du théâtre et de la danse. **Pour réserver des places**, il convient de prendre contact avec La fraternelle afin de créer une offre PASS CULTURE dès lors que le nombre d'élèves est défini.



SPECTACLES HORS TEMPS SCOLAIRE

COLLÈGE, LYCÉE



COLLÈGE AU THÉÂTRE est un dispositif mené par le Département du Jura, en liaison avec l'Inspection Académique, pour faciliter la venue au théâtre des collégiens. **Pour choisir et réserver des places**, il revient à l'établissement de prendre contact directement avec La fraternelle ; ensuite chaque établissement bénéficie de la possibilité de se faire rembourser le montant des places achetées et des transports occasionnés par ces sorties en soirée ou dans le temps scolaire, via la dotation culturelle en adressant au Département les justificatifs des dépenses engagées.

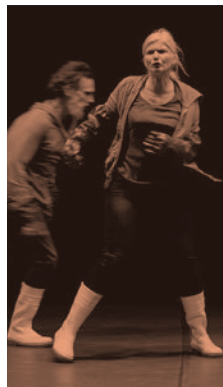
À LA LIGNE Yanua compagnie

THÉÂTRE

Dans son premier roman, le Lorientais Joseph Ponthus va "à la ligne". Physiquement, en étant ouvrier à la chaîne dans les conserveries de poisson et les abattoirs bretons. Et en écrivant, jour après jour, sans ponctuation, ligne après ligne, ce long poème en prose qui nous conte le quotidien de l'usine : épuisant, bruyant, répétitif et abrutissant, mais aussi noble, fraternel, nécessaire. Par la magie de son écriture lumineuse, la vie ouvrière devient une odyssée où Ulysse combat des carcasses de bœufs et des tonnes de chimères, comme autant de cyclopes et monstres marins. Katja Hunsinger et Rodolphe Dana donnent une voix et une existence à ces phrases rythmées comme la gestuelle sur une ligne de production, avec leur corps et leur parole comme seuls outils pour rendre sa paradoxale beauté à cette vie en usine menée par des ouvriers anonymes.

**vendredi 15 novembre
à 20h30**

théâtre de la Maison du Peuple
à partir de 12 ans / durée 1h



PESSOA : L'INTRANQUILLITÉ

FREDÉRIC PIERROT, CLAUDE TCHAMITCHIAN,
CHRISTOPHE MARGUET

LECTURE MUSICALE

Frédéric Pierrot, Claude Tchamitchian et Christophe Marguet interprètent L'Intranquillité de Fernando Pessoa. Un pur moment de songe, de littérature et de musique. Un trio donc. Ici, une voix ciselée pour faire transpirer de ces pages choisies de Fernando Pessoa, le désenchantement, la dérision, la sagesse, l'affirmation que la vie n'est rien si l'art ne lui donne pas un sens... Là, les pulsations des cymbales, les vibrations de la contrebasse, qui tantôt bruissent comme un sourire tendre et moqueur, tantôt grincent comme un sarcasme raisonneur. Comme revivifiée au risque de l'improvisation, la prose avant-gardiste de Pessoa ne nous a jamais parlé de façon aussi directe.

**jeudi 28 novembre
à 20h30**

théâtre de la Maison du Peuple
à partir de 14 ans / durée 1h15



STRATES Compagnie En Lacets

DANSE, ARTS PLASTIQUES, MUSIQUE

STRATES c'est un voyage visuel et dansé qui prend place au cœur des montagnes. Le spectateur est à la fois devant et dans la montagne, grâce à un jeu de changement entre l'échelle du corps et du paysage. C'est une danse poétique et intimiste où le corps joue à cache-cache entre les strates du décor, se révèle comme partie de tableaux picturaux qui prennent vie pour dessiner de nouveaux horizons, offrir un autre point de vue, et contempler...

**vendredi 13 décembre
à 20h30**

théâtre de la Maison du Peuple
à partir de 10 ans / durée 0h50



EN CAS DE PÉRIL IMMINENT

Compagnie La Martingale / Jérôme Rouger

THÉÂTRE, HUMOUR

"Maître de l'humour absurde, des formes loufoques et des seules-en-scène inclassables", Jérôme Rouger interroge dans sa nouvelle création la place de l'artiste et celle du rire dans nos sociétés. Quand il s'agit de relever des défis titanesques, quelle contribution peut-on apporter avec pour seule arme un humour revendicatif, espiègle et impertinent ? Un spectacle inattendu, frais et régénérant !

vendredi 7 février
à 20h30

théâtre de la Maison du Peuple
à partir de 12 ans / durée 1h30



MÊME PAS MÂLE

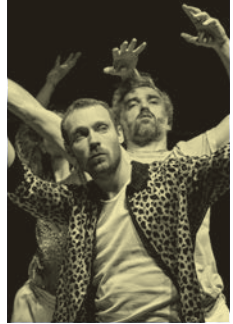
Compagnie La Guetteuse

DANSE

Sur un parterre d'or, quelques éclats de lumière. Reflets clinquants, criards, incandescents, de trois interprètes qui traversent la question brûlante des masculinités. Ils défient, se défient, narguent les modèles et redéfinissent ensemble, et de façon singulière, une virilité qui ne les enfermerait pas. Un rapport au corps sensible et puissant, où esquisser de nouvelles façons d'être homme devient une nécessité. Que perd-on en s'affranchissant des normes ? Peut-on briller en se montrant vulnérable ? La chorégraphe Emeline Nguyen souhaite visiter comment la masculinité a été expérimentée, cadrée, interprétée, socialement construite à travers les époques et interroge la place du mot « virilité » dans notre société.

vendredi 21 février
à 20h30

théâtre de la Maison du Peuple
à partir de 12 ans / durée 0h55



L'ÂGE DE DÉTRUIRE

Compagnie Morgane

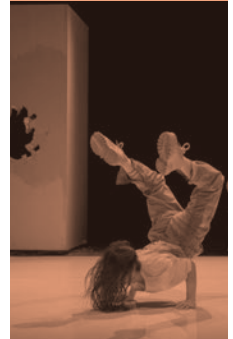
DANSE, CIRQUE, TEXTE

Enfant, Elsa emménage avec sa mère dans un nouvel appartement. Sa chambre va devenir son refuge, que sa mère tente d'enfreindre trop souvent. Des années plus tard, il faut revenir sur les lieux une dernière fois pour trier et jeter ce qui doit l'être. La jeune femme redécouvre alors les vestiges du passé qui revivent brutalement les souvenirs d'une relation abîmée.

Lauréat du prix Goncourt du premier roman 2023, le texte de Pauline Peyrade raconte le passage à l'âge adulte, celui d'en finir avec les maux. Dans cette adaptation pour la scène, l'écrivaine et sa complice circassienne entremêlent l'éloquence des mots et des corps pour dresser le triple portrait d'une fille blessée, d'une mère tourmentée et d'un appartement hanté par l'héritage de la violence.

vendredi 21 mars
à 20h30

théâtre de la Maison du Peuple
à partir de 14 ans / durée 1h20



L'AGRUME

Compagnie D.U.R.D.L.E.

THÉÂTRE, PERFORMANCE, ARTS PLASTIQUES

L'Agrume, c'est un homme avec qui l'autrice, Valérie Mréjen, a vécu une histoire d'amour. Adapté du roman éponyme, ce spectacle revisite par des souvenirs et des anecdotes la chronologie de cette relation. Guidé par une comédienne-narratrice pleine d'autodérision, le public déambule dans différents espaces, et découvre la cartographie de cet amour incertain. Se dessine alors, en creux, l'émancipation de la femme, et celle de l'artiste. Mêlant théâtre, performance et arts plastiques, cet objet artistique compose avec une multitude de post-its le puzzle jaune de ce récit, dont une partie nous échappe sans cesse.

vendredi 18 avril
à 18h30

espaces de la Maison du Peuple
à partir de 14 ans / durée 1h
+ déambulation libre



Modalités

du 15 novembre 2024
au 18 avril 2025

jauge : 35 places / spectacle
5€ par élève
gratuit pour les accompagnateurs

FINANCEMENT PASS CULTURE

réservations auprès de Elza :

03 84 45 77 38 / 06 21 68 92 11

mediation@maisondupeuple.fr

INFOS SUR LA DOTATION CULTURELLE POUR
LES COLLÈGES de la direction de l'éducation, de la
culture et de la vie associative : 03 84 87 34 63



ju
ra
LE DÉPARTEMENT

La fraternelle en bref

Héritière d'une utopie réalisée, l'association La fraternelle fait revivre depuis 1984 la Maison du Peuple de Saint-Claude. C'est aujourd'hui un espace culturel et artistique, lieu de mémoire, de diffusion et de création contemporaine implanté au cœur de la ville et du Haut-Jura.

Si vous souhaitez recevoir notre programmation par mail, inscrivez-vous sur :

maisondupeuple.fr

Infos pratiques

La fraternelle - Maison du Peuple

12 rue de la Poyat à Saint-Claude

Tél. 03 84 45 42 26 / Courriel : info@maisondupeuple.fr

billetterie, prêts artothèque

Pauline Perrier

info@maisondupeuple.fr / 03 84 45 42 26

imprimerie

Sandra Tavernier & Loraine Portigliatti

imprimerie@maisondupeuple.fr / 03 84 45 77 32

patrimoine, visites guidées

Louise Caravati

archives@maisondupeuple.fr / 03 84 45 77 37

médiation, Peace & Lobe, Musiques actuelles au lycée

Elza Van Erps

mediation@maisondupeuple.fr / 03 84 45 77 38 ou 06 21 68 92 11

séances cinéma jeune public

Naomi Barbe

naomicine@maisondupeuple.fr / 03 84 45 07 21

Antonin Jolly

cinema@maisondupeuple.fr / 07 79 36 77 69

spectacles cycle 1 & 2, danse

Laetitia Merigot

communication@maisondupeuple.fr / 03 84 45 77 38

professeures chargées de mission

Virginie Taghakian, actions pédagogiques

virginie.taghakian@ac-besancon.fr

Elvina Grossiord, archives

elvina.grossiord@ac-besancon.fr

